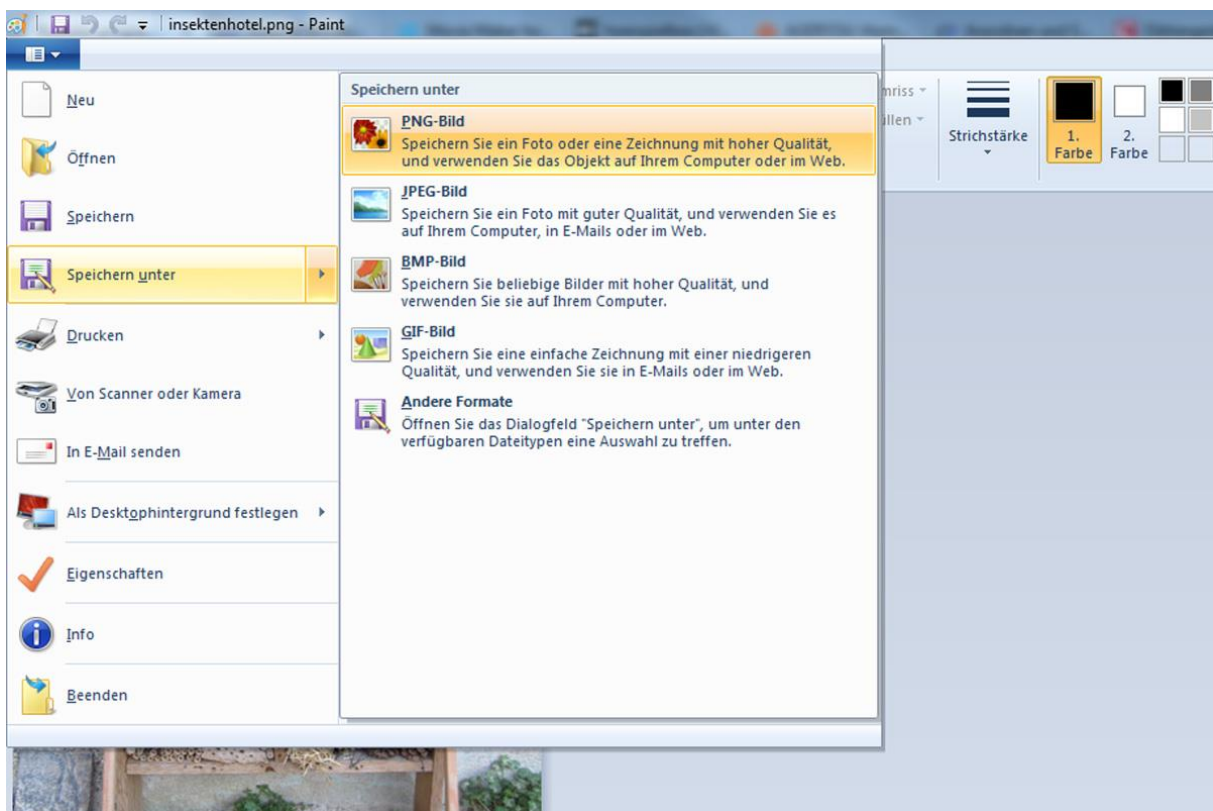


Tux Paint – Einfügen von Fotos

Das Einfügen von Fotos in das Programm „Tux Paint“ ist leider etwas kompliziert. Hat man jedoch einmal den Durchblick, ist auch das kein Problem mehr:

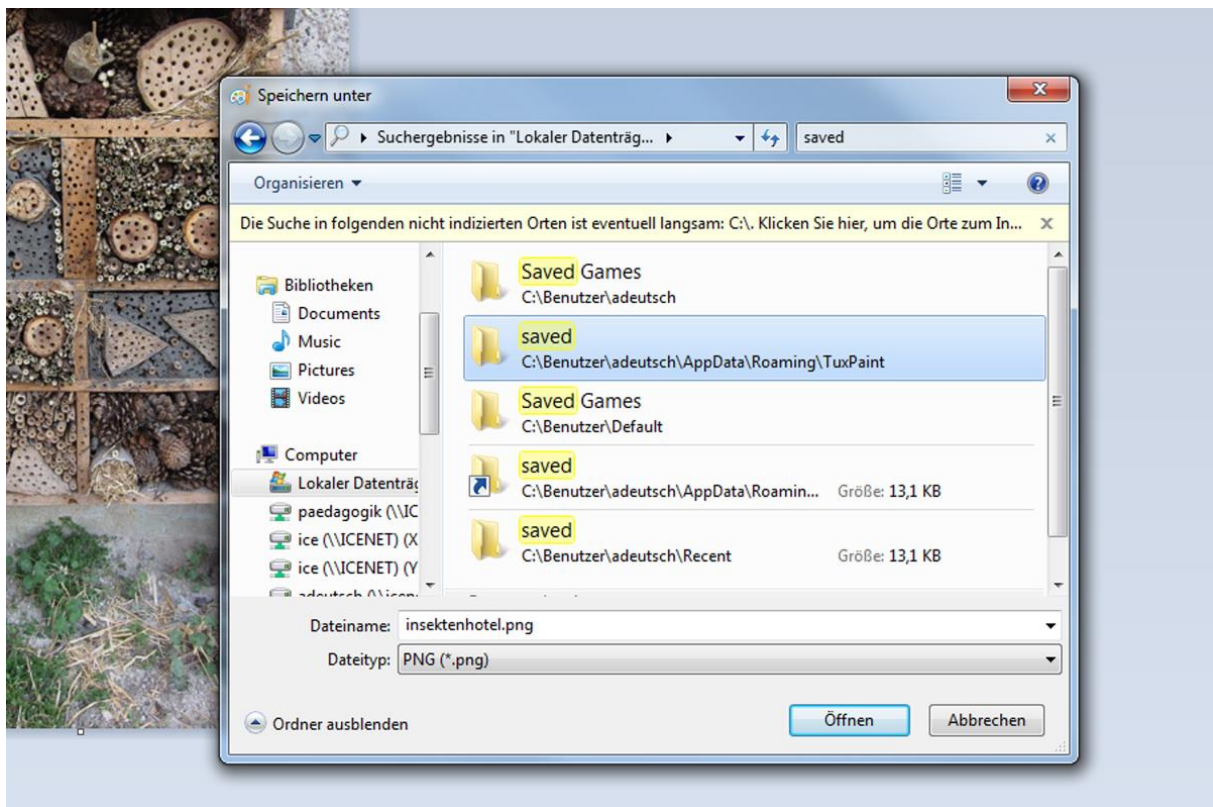
- **Anpassen des Foto-Dateiformats**

Wandeln Sie zuerst das Format des Fotos, das sie bearbeiten wollen, in das png-Format um. Am einfachsten funktioniert das, wenn sie das auf Windows-Rechnern vorinstallierte „Paint“-Programm (nicht „Tux Paint“!) öffnen und über „Datei → Öffnen“ das gewünschte Bild auswählen. Anschließend klicken Sie wieder auf „Datei → Speichern unter“ und wählen das png-Format aus.



- **Speichern des Fotos in „Tux Paint“**

Nun benennen Sie das Foto und speichern es unter dem „saved“-Ordner von „Tux Paint“. Um diesen Ordner aufzufinden, geben Sie im Fenster „Speichern unter“ oben rechts in der Suchleiste „saved“ ein und achten darauf, dass Sie im lokalen Datenträger suchen. Scheint der Ordner auf, klicken Sie diesen an und gehen Sie auf „speichern“. Scheint der Ordner nicht auf, klicken Sie links oben auf den Button „Organisieren“ und verändern unter „Ordner- und Suchoptionen“ die Einstellungen unter Ansicht zu „Versteckte Dateien und Ordner anzeigen“ und verfahren wie gehabt.



- **Öffnen des Fotos mit „Tux Paint“**

Öffnen Sie das Programm „Tux Paint“ und klicken auf den Button „Öffnen“. Hat es geklappt, scheint hier nun das gespeicherte Foto auf. Klickt man es an, kann mit dem Bearbeiten begonnen werden. Das bearbeitete Foto kann dann ganz einfach über den Button „Speichern“ gespeichert werden.

