

Ottal

kring





Daten zu Einwohner: (Quelle Wikipedia)

Fläche: 11,35 km²

Postleitzahl: 1170

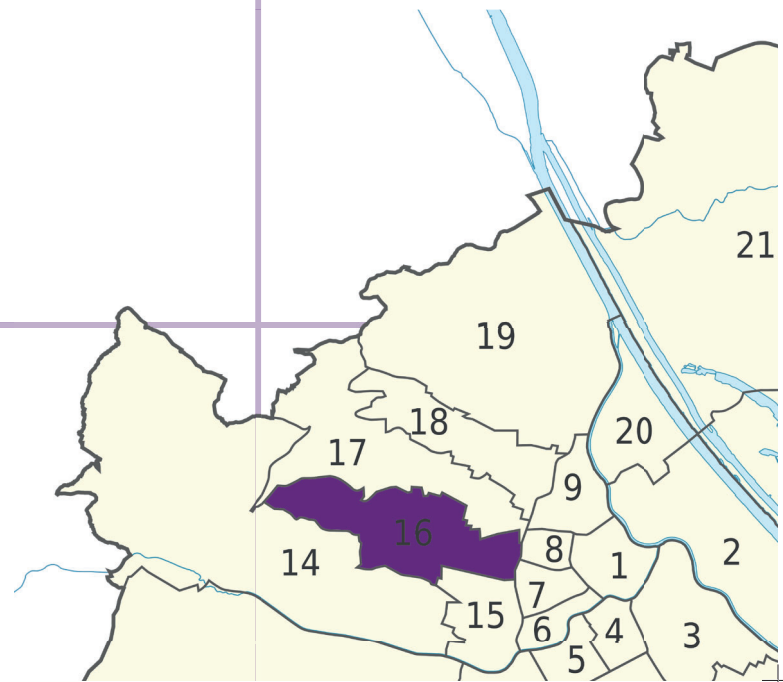
Einwohner: 57.027 (1. Jänner 2020)

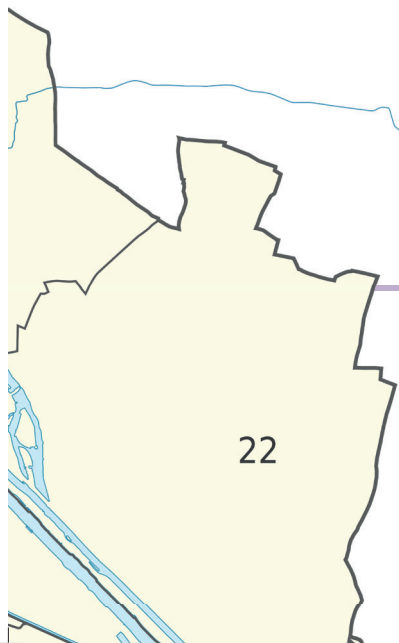
Bevölkerungsdichte: 5006 Einw./km²

Geografische Lage: 48° 14' N, 16° 17' O

(Quelle Wikipedia)

Maßstab Plan: 1: 6.000



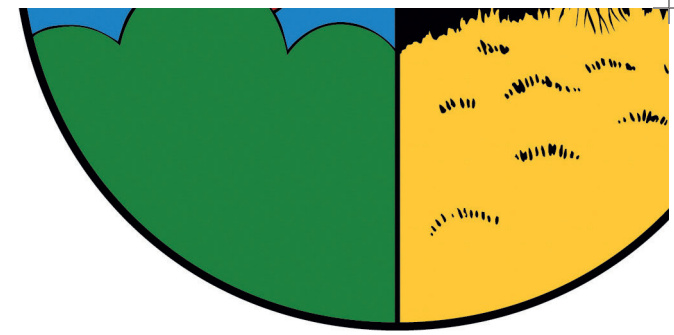


WIENER BILDUNGS SERVER

E 16. E

D

Bezirk



17. Hernals

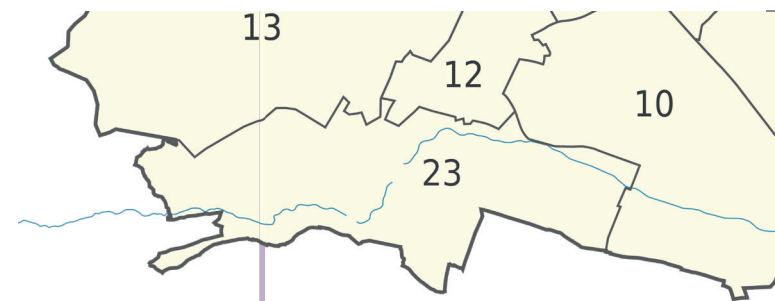
Ottakringer Wald

Wasserbehälter Steinhof



Ertrinkhalle im Kongresspark



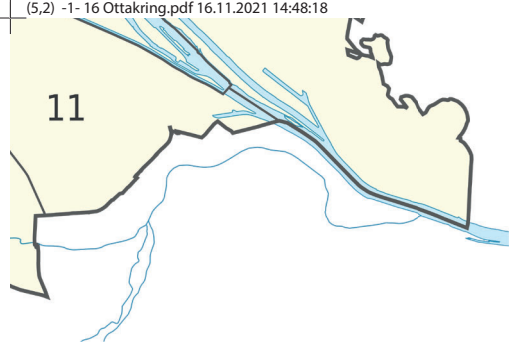


Legende

-  **Bezirksgrenze** 
-  **Bezirksteil** 
-  **große Wasserfläche**
-  **große zusammenhängende Fläche**
-  **große Straßen** 
-  **U Bahn** 
-  **Schnellbahn** 

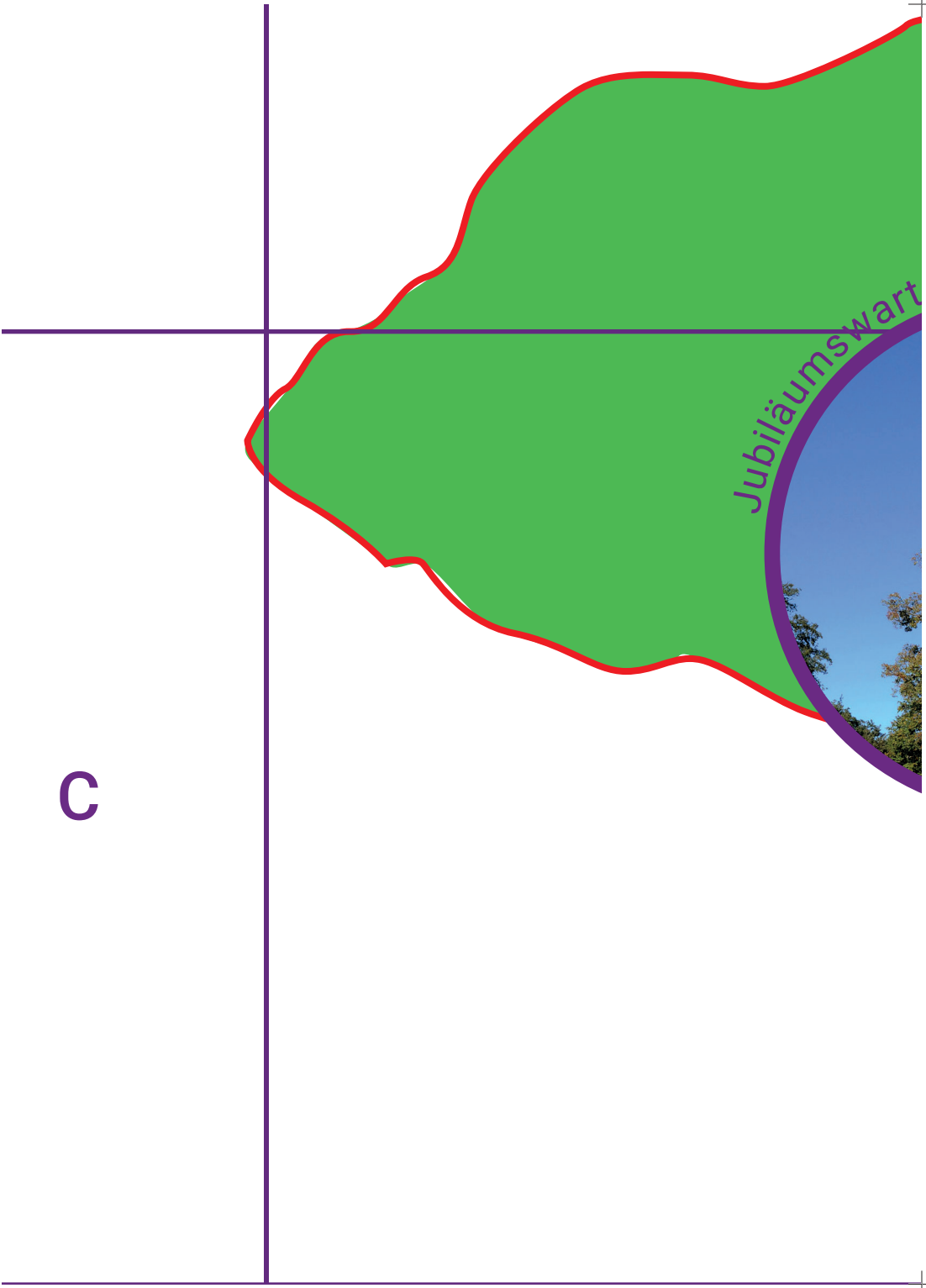
enmarkt





Bestehende Grünfläche







Steinbruchwiese

Schloss Wilhelminenberg

Wilhelminenberg

Ganserlburg

e



Kuffner-Sternwarte

Klinik Ottakring

Milci

Kongresspark

Wilhelminenstraße

Sandleitengasse

Kongressbad



Ypp



Bezirksamt & Bezirksmuseum

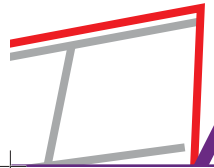


Ottakringer Brauerei





Brunnenmarkt



B

Bildquellen

Bezirkswappen | WStLA | w
Bezirksamt & Bezirksmuseum
Brunnenmarkt | Gugerell | W
Ganserlburg | Michael Kran
Graf-Radetzky-Kaserne | Bv
Jubiläumswarte | Linie29 | V
Klinik Ottakring | GuentherZ
Kongressbad | Gugerell | Wi
Kuffner-Sternwarte | Thoma



14: Penzing

ien.gv.at | CC BY 4.0 | <https://bit.ly/3vIPTCX>
um Ottakring | Guenther Z | Wikimedia | CC BY 3.0 | <https://bit.ly/3usVe1e>
Wikimedia | CC0 | <https://bit.ly/3vM65DI>
e/twitter | Wikimedia | CC BYSA 3.0 | <https://bit.ly/2SkUY5Y>
vag | Wikimedia | CC BY SA 4.0 | <https://bit.ly/2QNWT2R>
Wikimedia | CC BY SA 4.0 | <https://bit.ly/2Rtw4R8>
? | Wikimedia | CC BY SA 3.0 | <https://bit.ly/3eluuKr>
ikimedia | CC0 | <https://bit.ly/3eVrEL8>
as Ledl | Wikimedia | CC BY SA 4.0 | <https://bit.ly/33iA7ma>



Johann-Staud Straße

Müllverbrennungsanlage



Montlearstraße

Ottakring U3

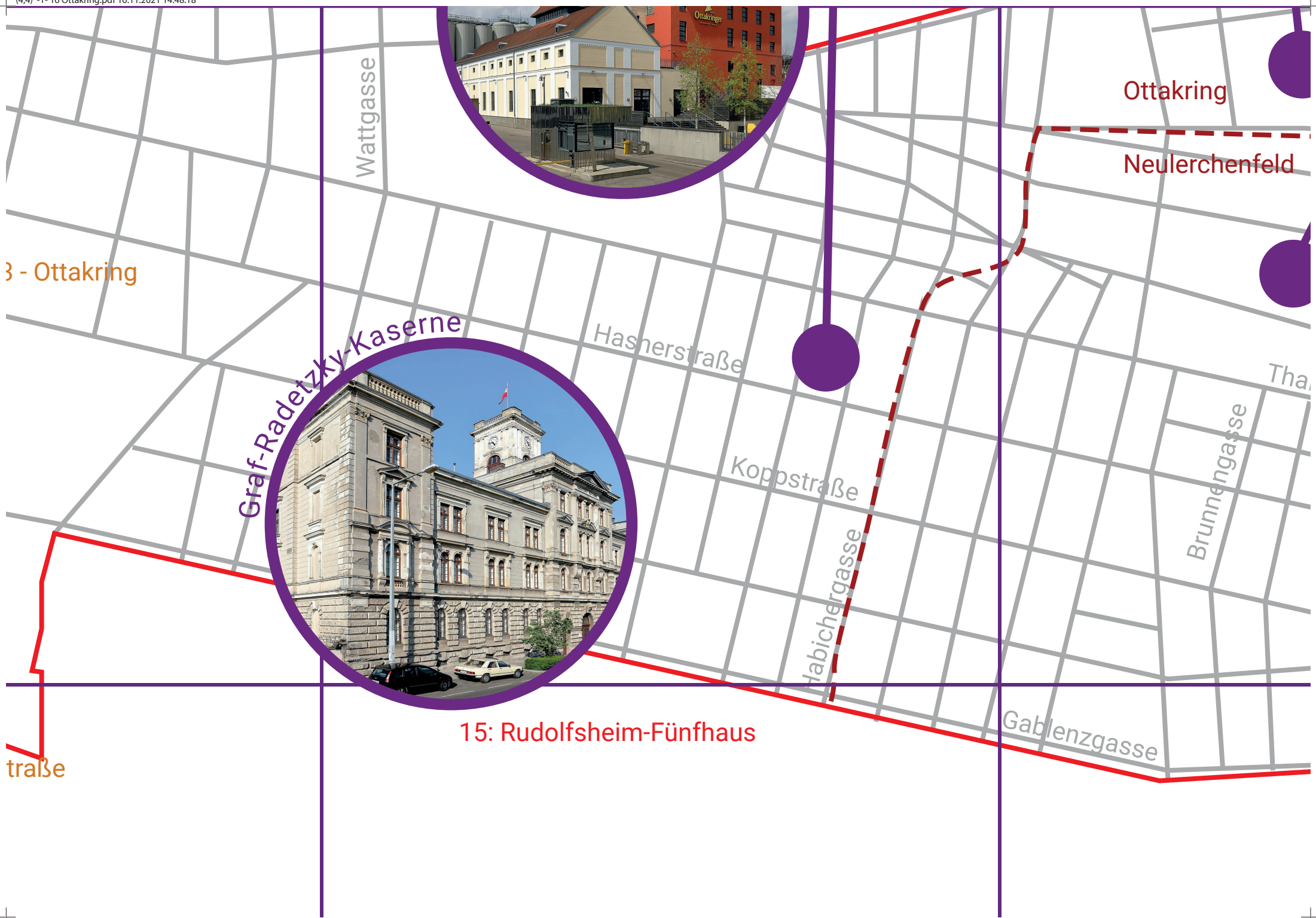
Flötzersteig

Tschauner Bühne



U3 - Kendlers





Wattgasse

Ottakring

Neulerchenfeld

3 - Ottakring

Graf-Radetzky-Kaserne

Hasherstraße

Koppstraße

Tha

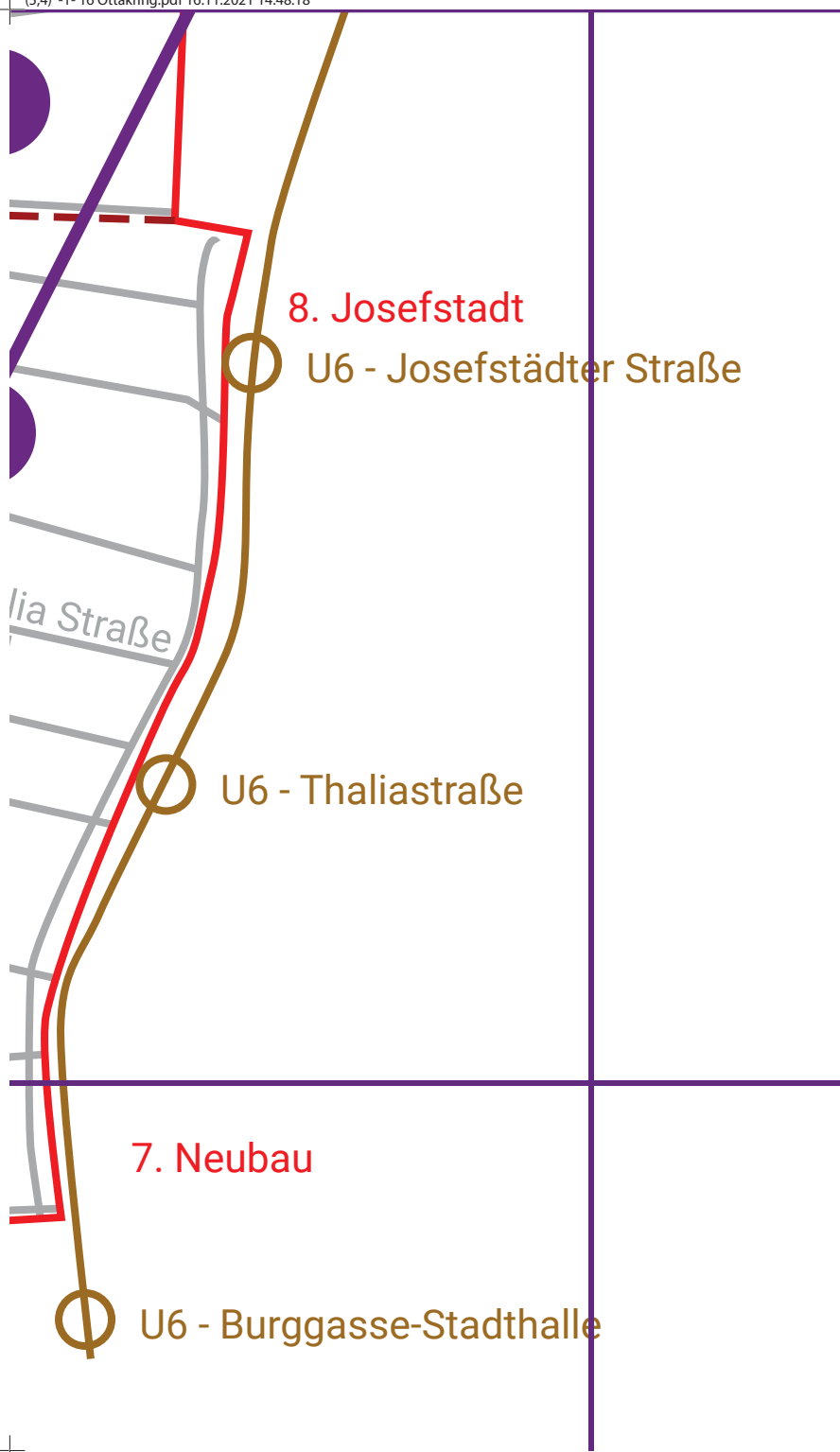
Brunnergasse

Habichergasse

Gablenzgasse

15: Rudolfsheim-Fünfhaus

traße



8. Josefstadt

U6 - Josefstädter Straße

Thalia Straße

U6 - Thaliastraße

7. Neubau

U6 - Burggasse-Stadthalle

A

Milchtrinkhalle im Kongress
Müllverbrennungsanlage | E
Ottakringer Brauerei | Bwag
Schloss Wilhelminenberg |
Tschauner Bühne | Nathalie
Wasserbehälter Steinhof | T
Yppenmarkt | Gugerell | Wik

Idee & Konzept: Lisa Pollak

1

spark | Gugerell | Wikimedia | CC0 | <https://bit.ly/32Zy46b>

3wag | Wikimedia | CC BY SA 4.0 | <https://bit.ly/2SoFb69>

| Wikimedia | CC BY SA 4.0 | <https://bit.ly/3enHDmd>

Nathalie Stephan, Media Wien | Wiener Bildungsserver | CC BY NC SA 3.0 | <https://bit.ly/3e0llrm>

e Stephan, Media Wien | Wiener Bildungsserver | CC BY NC SA 3.0 | <https://bit.ly/3e0llrm>

Thomas Ledl | Wikimedia | CC BY SA 4.0 | <https://bit.ly/3ulWvH6>

Wikimedia | CC0 | <https://bit.ly/3e0llrm>

& Sabine Neumayer | Illustration: Sabine Neumayer

2

3

[s://bit.ly/3b4P7bo](https://bit.ly/3b4P7bo)
3nSrlzu

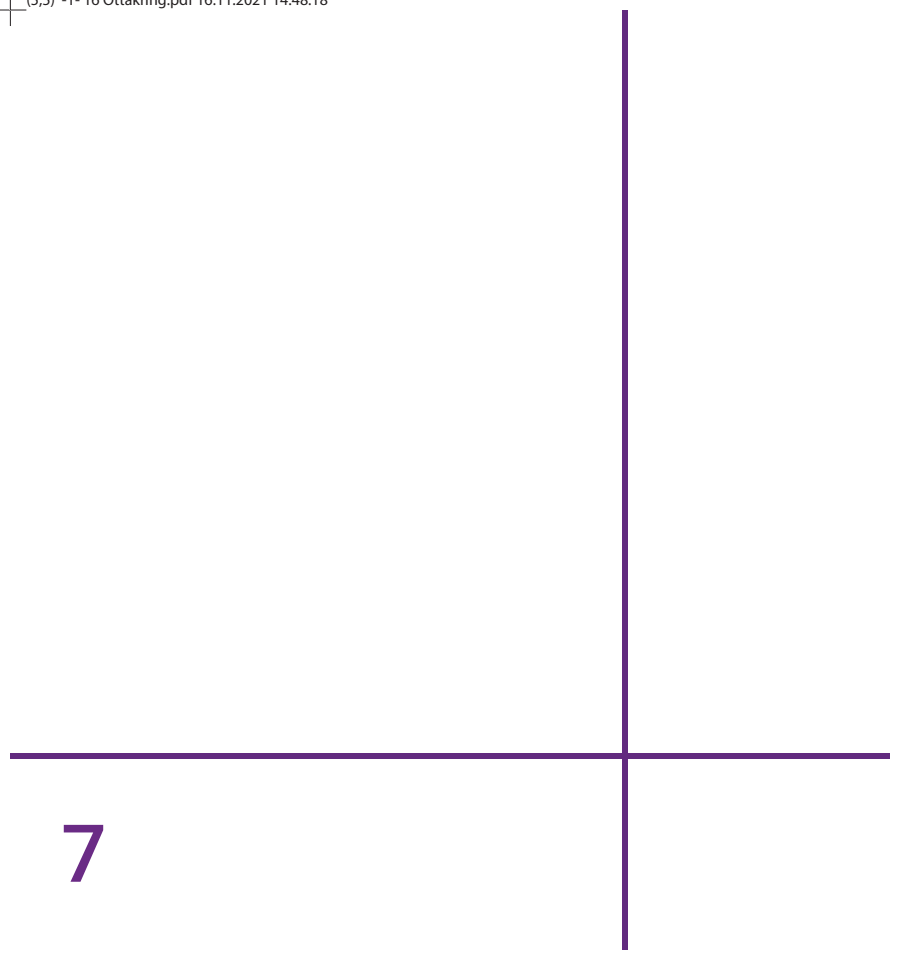
4

5





6



7